

# Echt duizendguldenkruid (*Centaurium erythraea*)

## Familie

Gentiaanfamilie (*Gentianaceae*)

## Diagnostische kenmerken

Doosvrucht ca. 1,5-2 maal zo lang als de kelk .

Kelkslippen en bloemsteel zonder of met weinig papillen (loep!).

Stengelbladen (niet de rozet of schutbladen) minder dan 4 maal zo lang als breed, meestal 3-nervig, spits of kort toegespitst.

## Hoogte bloeiende plant

8 – 60 cm.

## Bloeitijd

Juli - oktober

## Levensvorm

Hemikryptofyt (winterknoppen op of iets onder de grond) of therofyt (eenjarig, zonder winterknoppen)

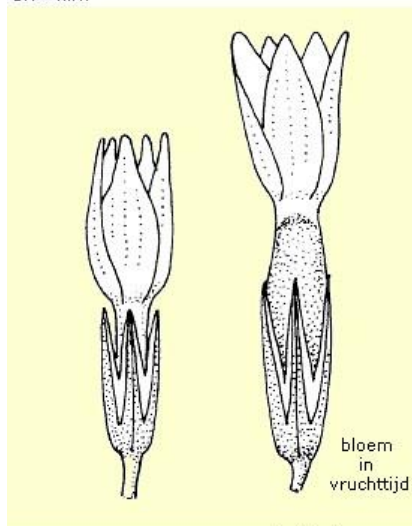
## Standplaats

Braakland, kapvlakten, bosranden, graslanden, duinen.



© Dirk Smets 07-2013

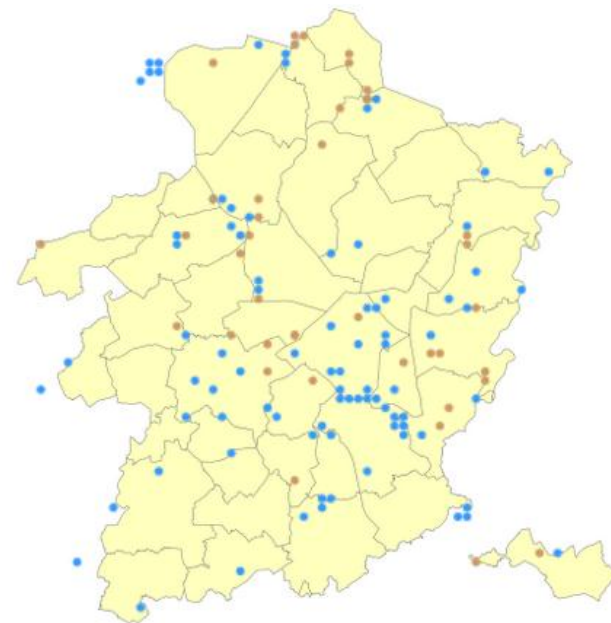
ETI • HIFN



Heukels' Flora, 2005

## Verspreiding

		#wnm	# ex
●	... - 1970	0	0
●	1971-'94	88	88
●	1995 - ...	56	56



# Fraai duizendguldenkruid (*Centaurium pulchellum*)

## Familie

Gentiaanfamilie (*Gentianaceae*)

## Diagnostische kenmerken

Bloemsteel 1,5-3 mm lang.

Kroonlippen 2,5-4 mm lang.

Kroonbuis duidelijk langer dan de

ingesloten vrucht, boven deze versmald.

Stengelbladen (niet de rozetbladen of  
schutbladen) eirond, 3-5 nervig.

## Hoogte bloeiende plant

4 - 20 cm.

## Bloeitijd

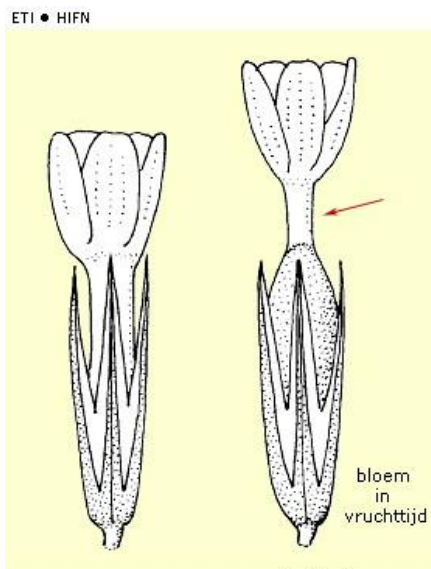
Juni - oktober

## Levensvorm

Therofyt (geen winterknoppen - eenjarig).

## Standplaats

Kale, vochtige bodem: natte boswegen,  
vijverstrandjes, duinpannen.



Heukels' Flora, 2005

## Verspreiding

		#wnm	# ex
●	... - 1970	0	0
●	1971-'94	6	6
●	1995 - ...	7	7

